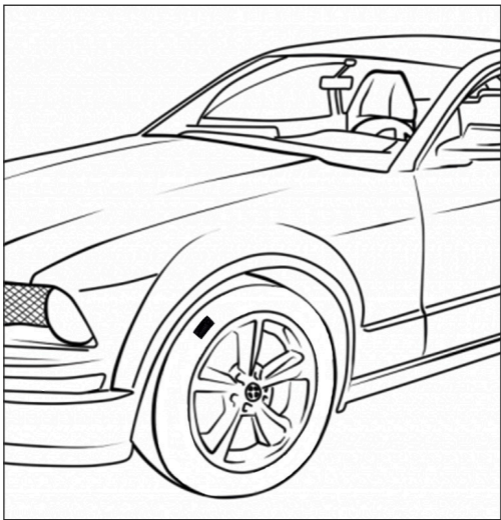
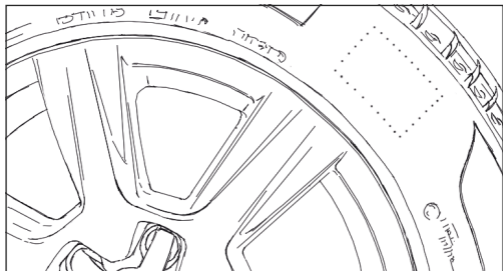
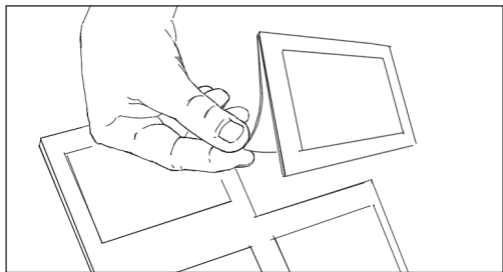


# **ANLEITUNG**

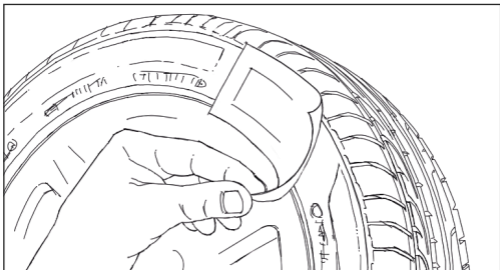




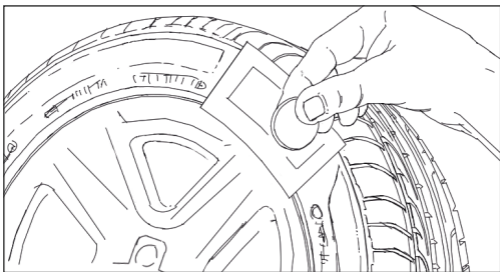
**1** *Flache Stelle am Reifen zwischen Profil und Felge säubern.*



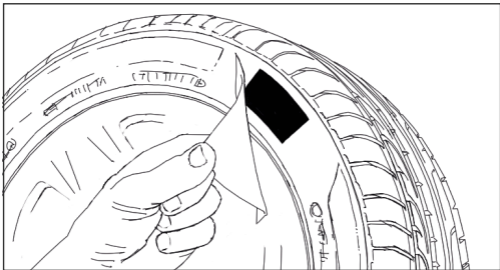
**2** *Die Tattoos vereinzeln und rückseitige Schutzfolie abziehen.*



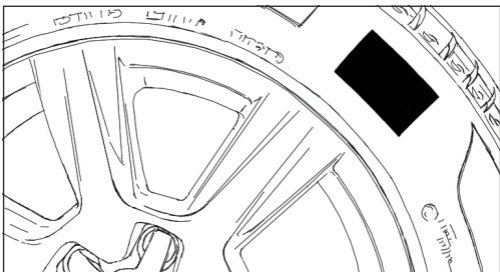
**3** Das Tattoo mit dem Trägerpapier auf die gereinigte Stelle auflegen.



**4** Das Tattoo mit Fingernagel oder Münze anreiben.



**5** Das Trägerpapier vorsichtig abziehen.



**6** Fertig!

© Seri Plastica